

ついに残雪の北アルプス山頂を一望

北支部 佐々木 幸男

24年度の一泊スケッチ旅行は、5月12日・13日に参加者21名(女性9名、男性12名)で、残雪の北アルプスの眺望を求めて白馬と安曇野に行ってきました。

第1日は、まず、青鬼集落の棚田から鹿島槍ヶ岳、五竜岳、唐松岳を眺めてスケッチを始めました。頭上は青空でありながらどこからか冷たい強風と水滴が押し寄せ、山頂には滝のような雲がかかり、つらいスケッチとなりました。次に大出の吊橋に移動したところ静かになり、わき上がる雲に見えかくれする

白馬三山を望みながらスケッチしました。

第2日目は、これ以上は考えられない無風快晴。北アルプス展望美術館では宿の正面に見えていた常念岳を左に、右遠方は昨日望んだ白馬三山がハッキリ、スッキリ。2年がかりで、ついに念願の北アルプスを一望しました。文化祭には作品となって展示されることを期待します。

皆様のご協力ありがとうございました。



一日目 大出の吊り橋で



二日目 北アルプスがハッキリ、スッキリ

平成24年度総会を実施

南支部 堀川 豊彦

3月31日、東海美術連盟の総会が中央公民館講座室で行われました。

昨年は震災のため総会を急遽中止し、資料の配付で代行することとなり、会員の皆様にご心配をおかけしました。幸い本年は、お集まり頂いた会員の皆様に、23年度行事結果並びに決算について承認・確認を頂くことができました。

24年度の行事計画では、昨年は、震災のためチャリティ展に変更した芸術祭を、例年通り実施することが承認されました。また、8月には公募展等へのグレードアップを狙った合評会を行うこと、文化祭で

は引き続き「東海村どごだかわがつけ展」を実施することなど、盛り沢山の行事が計画されております。ぜひ皆様の積極的なご参加をお願いいたします。



爆弾低気圧通過で大雨、強風。出席者もまばら



門前

由弘さんに

Tea タイム

Q 本格的な絵はいつごろ、どういうきっかけで描かれましたか？

A 昭和37年に従兄弟に勧められて、用具を調達しましたが、何から何まで知識不足で文具店に行って、自己流で間に合わせた状態でした。

Q 美術協会の立ち上げメンバーのお一人とお聞きしましたが、その頃のお話を聞かせて下さい。

A 昭和50年2月6日に発足し、真崎公民館にて26名の会員で創立展を開催しました。創立会員で現在も続けているのは、佐久間、佐藤(政)、高橋、菊地、門前の5名だけになりました。展示できるような会場ではなく、自分たちで工夫設営して間に合わせた苦勞を思い出します。

Q 後進の指導にあたり、心がけていることはどんなことですか？

A 自分の描きたい絵は何なのか？それにむかって、どのような方法が必要なのかを知って欲しいと思っています。

Q 絵を描く以外に好きなことはなんですか？

A 囲碁、盆栽、畑仕事などです。

Q 絵を描き続けて良かったことは？

A ・一人で使う時間に充実感が得られる。
・常に創作的発想を生活の軸に据え付けられる。

Q 近々展覧会がありましたら、教えてください。

A 7月日立美協展、9月新構造展、10月プラネット展、11月新構造展支部展があります。



自宅でプラネット塾生を指導する門前さん

新会員紹介



東支部 奥野 光江さん

初めまして。今年1月に入会しました奥野光江です。支部は東支部です。

私は水彩画を10年くらい村外で習っています。油絵もやったことはありますが、今は水彩画の透明な世界に惹かれています。人物・静物・風景画を問わず、何でも描きたいです。会員の皆様が全て先生と思いやっていきたいと思っています。よろしく願い致します。

東 勉さんのたよりと作品



神戸市展出品作 「ムーンライト F40」

勤めの関係で東海村に6年お世話になって以来、十年余絵を描いています。神戸市展に出品し、今回はたまたまラッキーに恵まれて、入選しました。

僕にとっては大変嬉しく、飛び上がるような気持ちです。

これからも、東海村の出来事等、折りに触れて知りえればと思います。

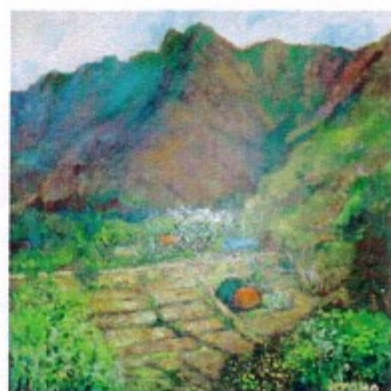
24年2月25日から3月2日 茨城県民文化センター
わくわく展入選おめでとうございます。



安斉 克一 (憩う)



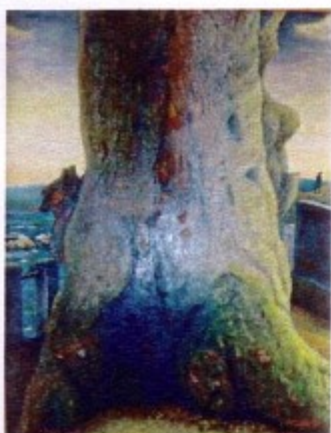
柴 量子(練習の合間)



筒井 恭子 (里の春)



宮本 房子 (ピュア)



佐藤 光保 (広大無辺)



戸波 正男 (漁港)



鴨志田 範夫 (刻.2011.ベルガモン)



スケッチ旅行おまじ



明日のスケッチ、良い天気を願いながら、かんぱ〜い!!



2日目上天気、長峰荘で北アルプスをバックに全員集合!

Infomation

第24回東海村芸術祭(美術連盟)	6月3日~6月9日 (東海ステーションギャラリーA・B)	【会員】
ジュディ展	6月10日~6月16日 (東海ステーションギャラリーA)	【木梨他G】
ノン・ブラック展	7月3日~7月8日 (茨城県民文化センター)	【照沼他G】
アートフラッグ展	7月8日~7月14日 (東海ステーションギャラリーA)	【嶋内他G】
萩野谷博・章子展&和布展	7月15日~7月21日 (東海ステーションギャラリーA・B)	【A博・章子/B洋裁教室】
美術連盟裸婦デッサン会	7月21日・22日 (石神コミセン)	【会員・非会員】
日泉塾日本画展	7月25日~8月7日 (リコッティ)	【赤津他G】
美術連盟研究会・合評会	8月11日 (場所は未定)	【会員】